

WELKOM IN DE AQUALEX CONCEPT STORE

Houd je adem in. Neem een duik. En dompel je onder in de wondere wereld van een van de meest essentiële en tot de verbeelding sprekende fenomenen op aarde: water.

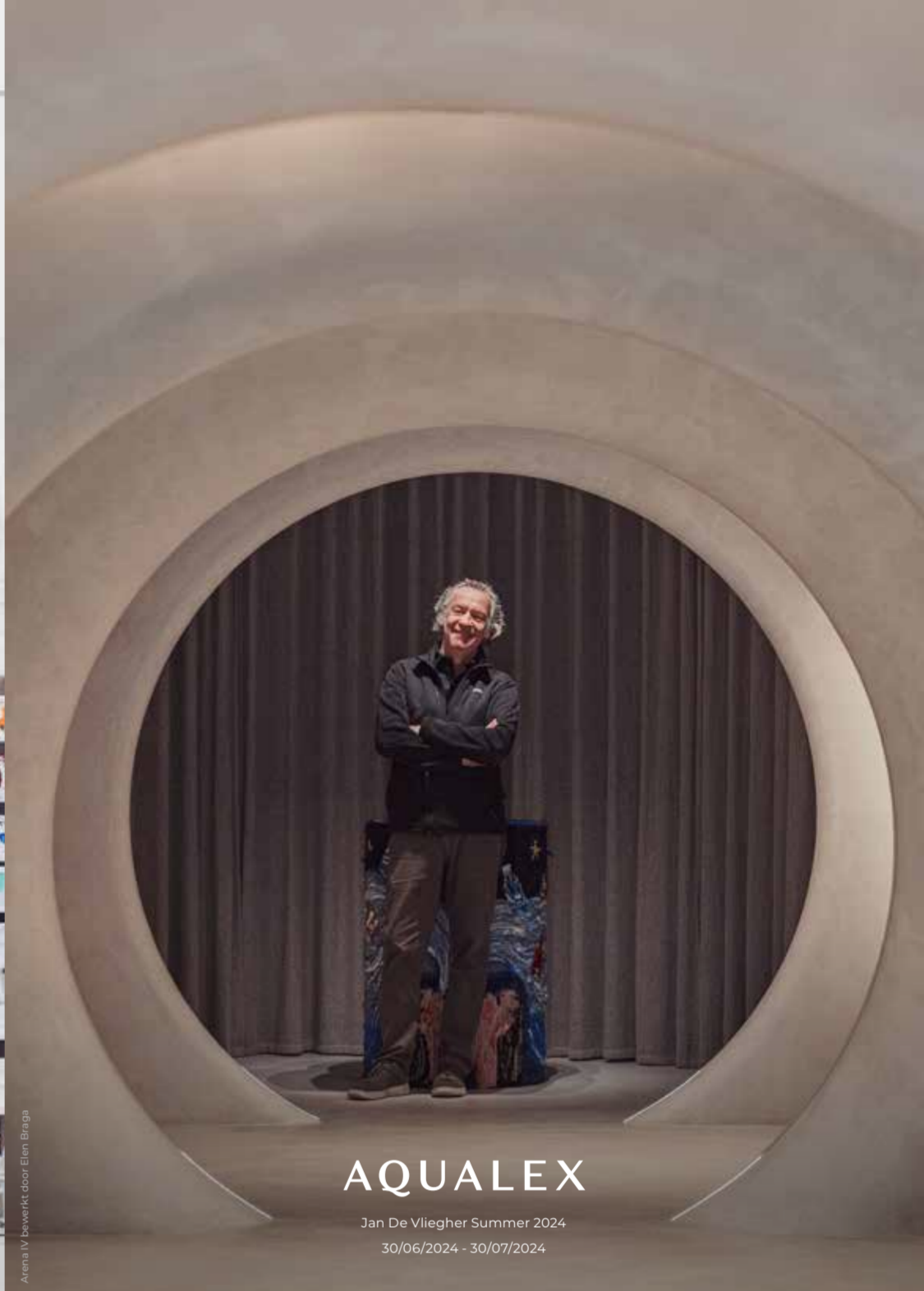
Deze concept store is een combinatie van kunstgalerij, showroom en themaruimte. Laverend doorheen de centrale cilindervormige corridor ontdek je een continu wisselend aanbod van kunstwerken, exclusieve designobjecten en de nieuwste AQUALEX-ontwerpen.

Het bijzondere interieur en de bijbehorende muziekscore maken er bovendien een immersieve ervaring van die je geïnspireerd en met opgefreste geest terug de wereld inloodt.

Het uiteindelijke doel? Je uitdagen om anders naar water te kijken. En je via de AQUALEX drinkervaring aansporen over te schakelen op kraanwater. Zo verhoog je je drinkcomfort én de leefbaarheid van onze planeet.



Arena IV bewaakt door Elm Bingen



AQUALEX

Jan De Vlieghe Summer 2024
30/06/2024 - 30/07/2024

JAN DE VLEGHER

30/06/2024 - 30/07/2024

De schilderijen van Jan De Vlieghe (*1964, woont en werkt in Brugge) zijn een ontmoeting van abstracte bewegingen en figuratieve invalshoeken, van expressionistische penseelstreken en impressionistische accenten, maar vooral van een 'joie de vivre' en een 'joie de peindre'.

Sinds zijn debuut in 1998 werkt hij in reeksen die gebaseerd zijn op zorgzame observaties van het dagelijks leven. De thema's gaan van landschappen, tuinen en strandtaferelen, langs terrassen in vogelperspectief en reflecties in het water, naar architectuurelementen en vitrinekasten, rijkelijke interieurs en kroonluchters, bustes, borden en glazen.

Hij schildert snel en accuraat, 'alla prima' of nat-in-nat, en vaak op groot formaat. Inherent aan de schilderkunst draait het om de beelddefinitie en ontwikkelt hij met de verfmaterialen en de penseelvoering een hedendaags oeuvre met een persoonlijke schwung. Bevolgenheid en intuïtie staan voorop.

Elke Helbig van Galerie Zwart Huis uit Brussel komt met Jan De Vlieghe zo even terug naar hun Knokke. Zij selecteerde voor AQUALEX zijn werken met een knipoog naar "water" en zorgt zo voor een levendig "What you sea is what you sea!" Het is een aanstekelijk oeuvre dat 'hakuna matata' opwekt en vrolijk combineert met de ernst van het vak en de topsport tijdens het schilderen.

Elke Helbig
– Owner Galerie Zwart Huis Brussel
elke@galeriezwarthuis.be

Lieselot Vandecappelle
– Art Curator AQUALEX Concept Store
lieselot.vandecappelle@aqualex.eu

Nikolas Van Paemel
– Store Manager AQUALEX Concept Store
nikolas.vanpaemel@aqualex.eu



AQUALEX

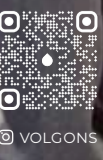
AQUALEX
Concept Store
Kustlaan 249
8300 Knokke-Heist
+32 499 92 92 95
knokke@aqualex.eu
aqualex.eu

ma: 10u-18u
di-woe: gesloten
(behalve in vakanties
& op feestdagen)
do-za: 10u-18u
zo: 11u-18u

AQUALEX
Deerlijk
Antwerpen
Gent
Brussel
Knokke-Heist



m concept & layout by muisster.be



© VOLGONS

01

BEACHE, 2023
acrylic on canvas (133x200cm)

De reeks Beach vertrekt vanuit eigen fotomateriaal van de Noordzee die door Jan De Vliegheer 's avonds in tegenlicht worden genomen vanop een pier en vanop het strand. De zeezichten zijn wijsd en panoramisch in de voorstelling terwijl het water in de golfslag transparant en dynamisch overkomt. De composities zijn meestal monochroom blauw en de menselijke figuren zijn over het hele vlak verspreid of lijken te flanereren in het tegenlicht, een lange schaduw werpend op het lage water, tussen golfbreker en strand.



02

BEACHE, 2023
acrylic on canvas
(80x120cm)



03

BEACHE, 2023
acrylic on canvas
(110x165cm)



04

BEACHE, 2023
acrylic on canvas
(110x165cm)



PEOPLE, 2021

acrylic on canvas (160x240cm)

De Venetiaanse terrassen en pleinen van Jan De Vliegheer zijn geconstrueerd en vaak geometrisch opgebouwd met seriële kleuraccenten en meestal vanuit de lucht hoogte waargenomen. De menselijke aanwezigheid is herleid tot kleuraccenten in de monochrome achtervelden zoals in zijn stranden.



07

GARDEN, 2019
acrylic on canvas
(165x110cm)



08

GARDEN, 2019
acrylic on canvas
(165x110cm)



Voor reeks Garden vond Jan De Vliegheer inspiratie in de Kew Gardens in London en in de tuinen van Monet in Giverny. De Vliegheer geeft een grote vrijheid aan de interpretatie van de natuur en deze vrijheid ervaart hij ook tijdens het schilderen. Het schilderij kan verder geabstraheerd worden zonder verlies van de realiteit.

10

v&A, 2011
oil on canvas
(60x40cm)



09

TREASURY, 2022
acrylic on canvas (200x133cm)

In 2011 toonde Jan De Vliegheer voor de eerste keer zijn rijkelijk gevulde vitrinekasten met porseleinen servies in de galerie en het Kasteel van Gaasbeek. Hiervoor vond hij inspiratie in het Victoria & Albert Museum in London. De barokke vitrinekasten verschijnen als abstraherende stillevens, waar de realiteit rijker en vrijer wordt. Voorbij de functie van het ornament wordt het door de handen van de kunstenaar een nieuwe creatie, een abstract idee, een verlangen.

13

TREASURY, 2017
acrylic on canvas
(165x110cm)



14

GLASS, 2007
oil on canvas (60x40cm)

In het werk van De Vliegheer spelen kleur, licht, compositie en perspectief een essentiële rol. Het voorgestelde onderwerp is voor hem van ondergeschikt belang, omdat het niets anders is dan een gelegenheid om te schilderen, een middel om beelden te produceren. Alleen de schilderijkunstige présence van de voorstelling lijkt hem te boeien. Jan De Vliegheer schildert het licht. Het licht dat weerkaatst en reflecteert tot het loskomt van de objecten en haast abstracte composities gaat vormen.



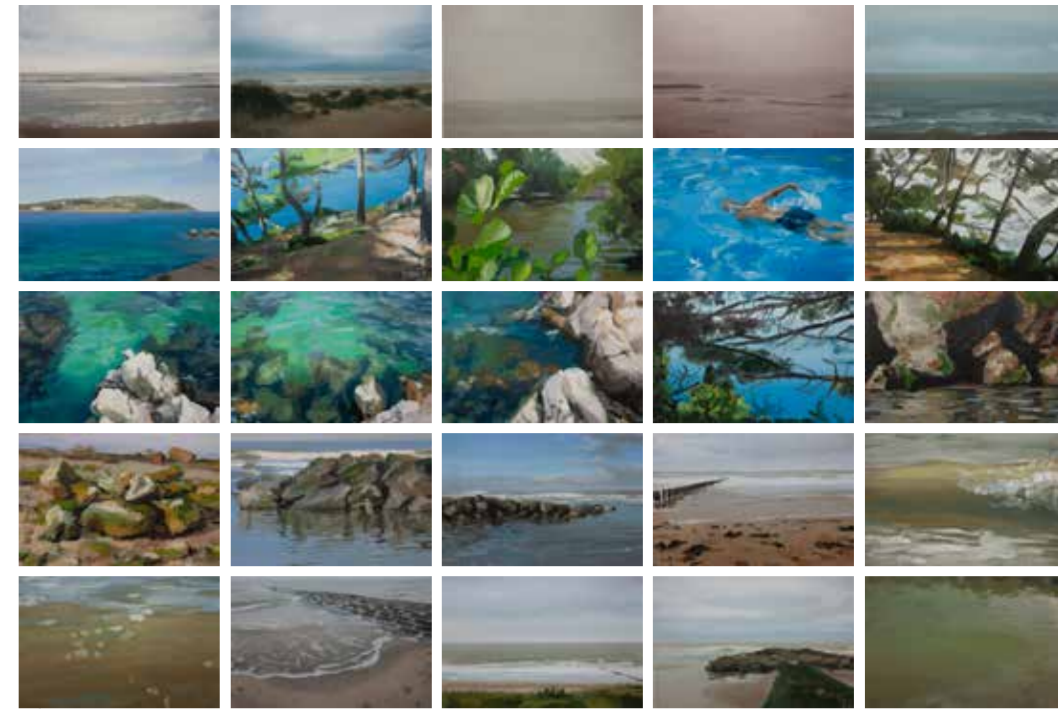
05

TREASURY, 2022
acrylic on canvas
(60x45cm)



06

TREASURY, 2022
acrylic on canvas
(60x45cm)



various works from 2002, 2003, 2004 and 2005
11
oil on canvas (30x45cm)

Kleine schilderijtjes stellen allen wateroppervlakken voor die licht als spiegels reflecteren, o.a. het lichtspel van een zwemmer in een zwembad, het spiegelbeeld van overhangende takken, de grillige beweging van het wateroppervlak, zonnerreflecties op het deinende water aan een rotskust, lichtweerkaatsing in de golfslag van de Noordzee, de diepte van de waterkant langs het innewater... Reflecties is tevens het resultaat van kunstreflectie. De kunstenaar onderzocht het effect dat licht heeft op kleur in zijn schilderij, en dit op een haast wetenschappelijke manier. Vormen worden vaag gesuggereerd, terwijl kleuren getuigen van reële precisie. Van dichtbij neigen de werken naar abstractie, terwijl ze van op afstand fotorealistisch overkomen. Deze verrassende dualiteit verleent aan elk doek een visuele zuigkracht.



REFLECTIE, 2004

oil on canvas
(30x45cm)

15

